

# Le compte du logement 2023

L'essentiel en infographie



**DÉPENSE NATIONALE EN LOGEMENT**

**612 Md€**  
(21,7 % du PIB)

**+ 2,3 %**  
en 2023

**Inflation**  
**+ 5,3 %**  
en 2023

**Crédit immobilier aux ménages**  
**- 40,9 %**  
en 2023

**Transactions immobilières dans l'ancien**  
**- 22,1 %**  
en 2023

**Dépenses courantes**

**441 milliards d'euros (Md€)**

**+ 4,8 %**  
en 2023

**Dépenses en capital**

**170 Md€**  
**- 3,8 %**  
en 2023

**209 Md€**



**Loyers équivalents des propriétaires**

**91 Md€**



**Loyers réels des locataires**

**60 Md€**



**Énergie**

**81 Md€**

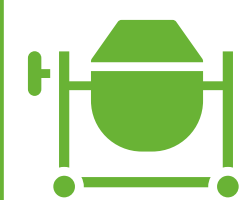
**Autres charges ou dépenses**

**82 Md€**



**Logements neufs**

**67 Md€**



**Gros travaux**

**17 Md€**



**Frais de notaires et prélèvements associés**

**4 Md€**

**Avantages fiscaux à l'investissement**



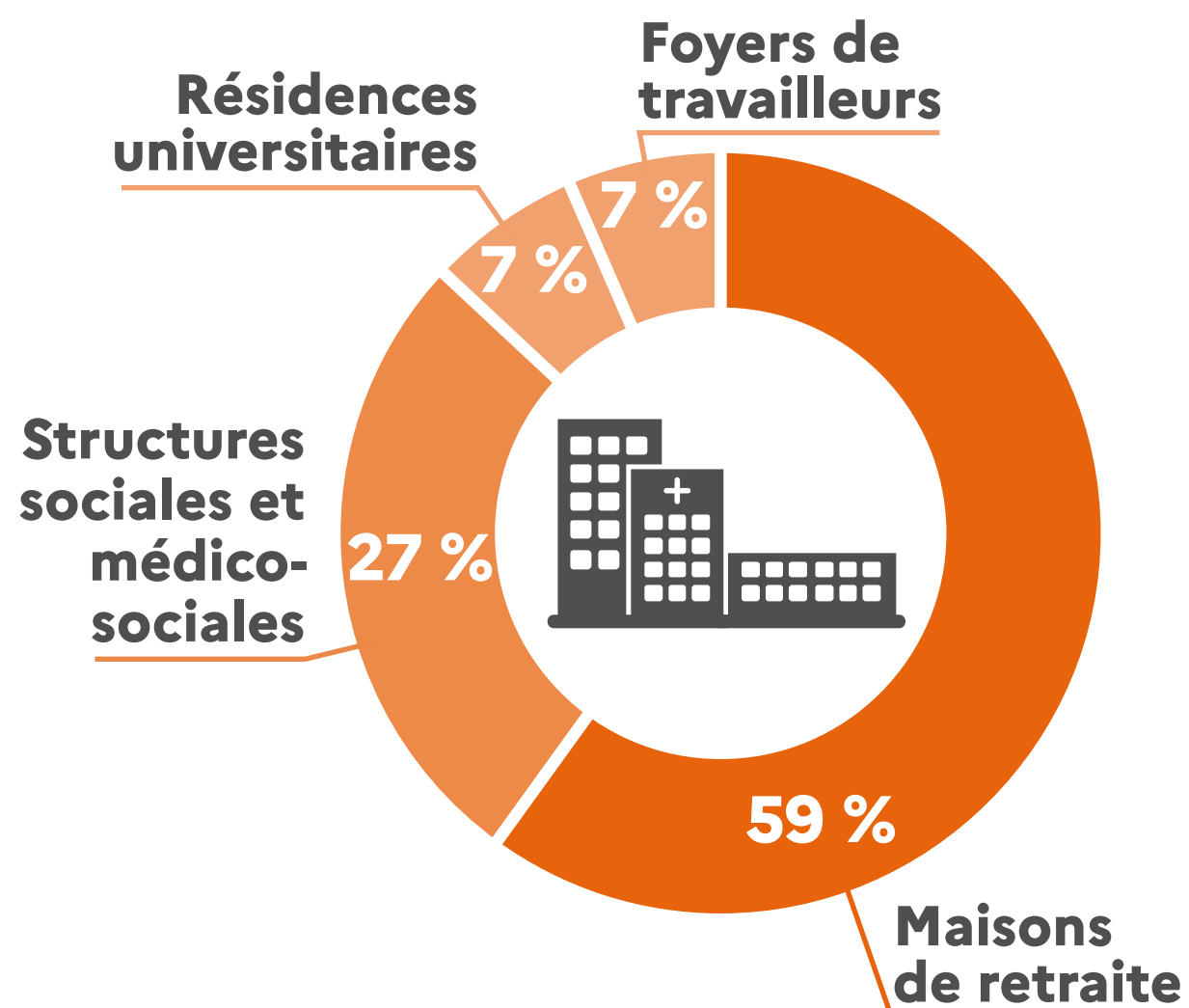
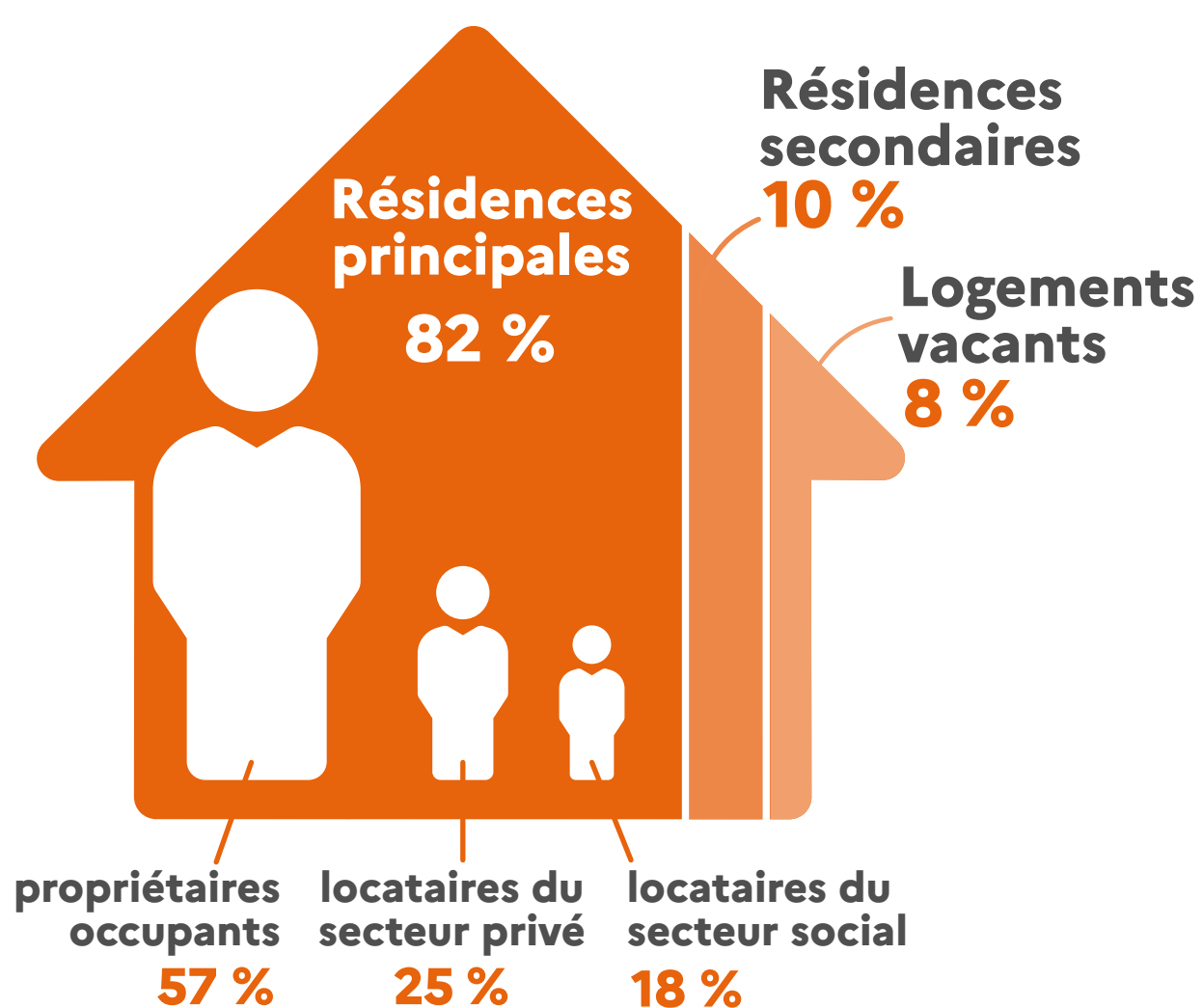
**PARC DE LOGEMENTS** estimé au 1<sup>er</sup> juillet 2023

**38,0 millions de logements ordinaires**

**+ 0,9 %**  
en 2023

**1,1 million de places en hébergement collectif**

**+ 0,4 %**  
en 2023



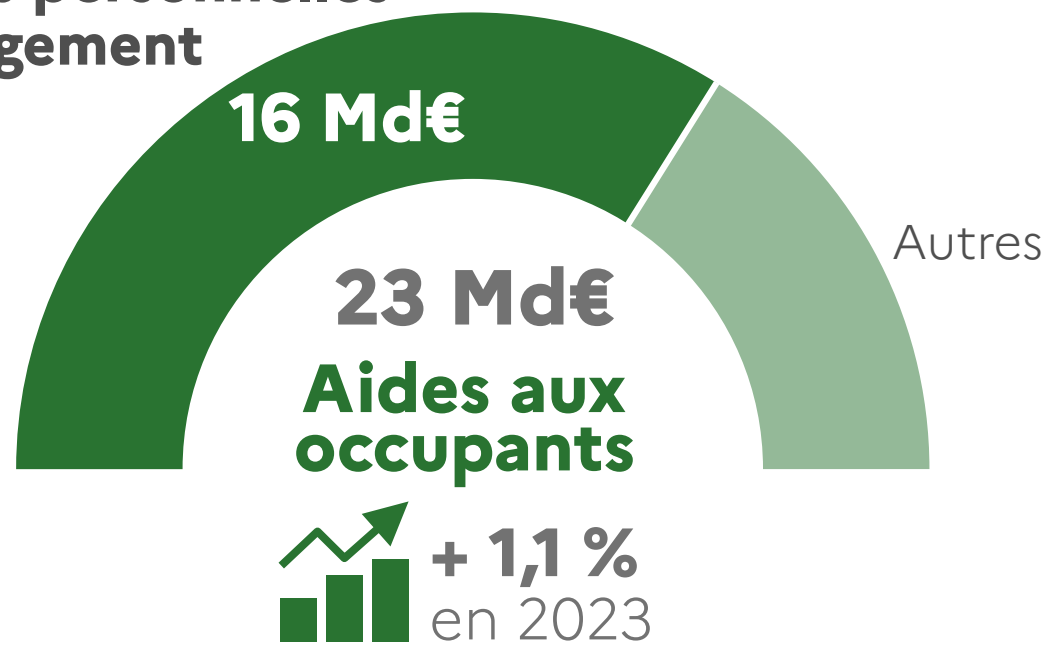


# AIDES AU LOGEMENT 44 Md€

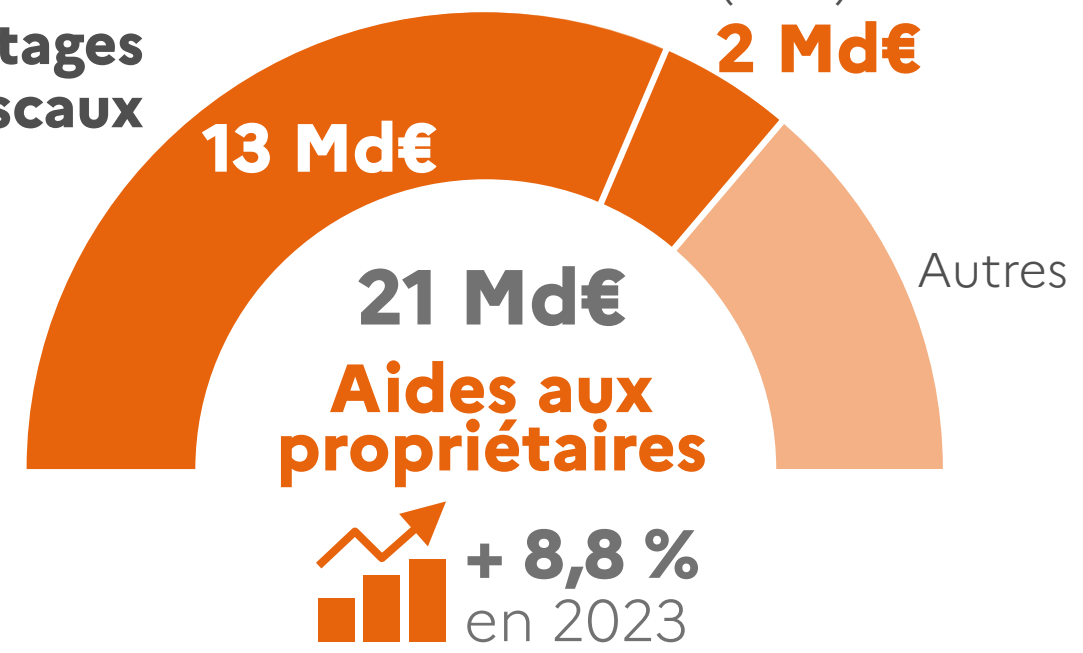
+ 4,6 %  
en 2023

## Aides par bénéficiaire

Aides personnelles  
au logement  
(APL)



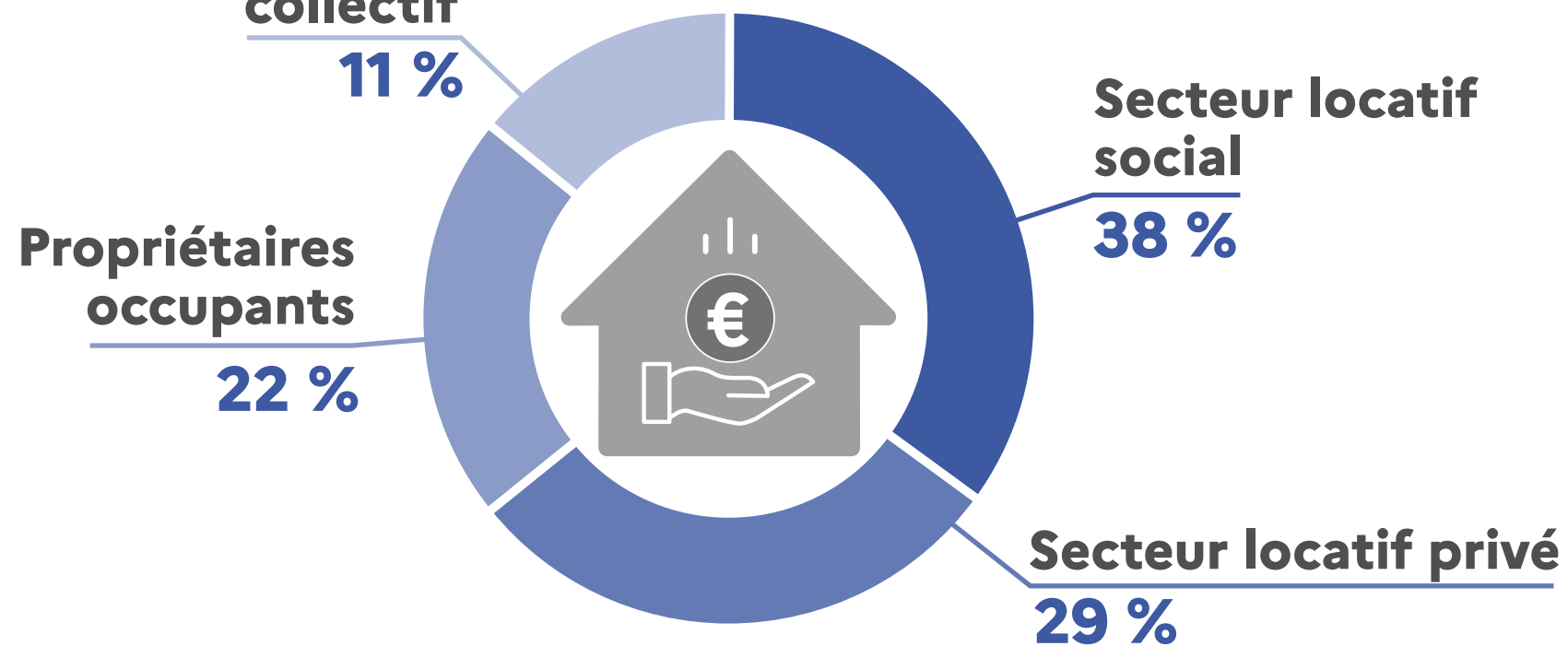
Avantages  
fiscaux



MaPrimeRénov'  
(MPR)  
2 Md€

## Aides par secteur

Locaux d'hébergement  
collectif



Secteur locatif  
social

Secteur locatif privé



# PRÉLÈVEMENTS ET TAXES 97 Md€

- 1,9 %  
en 2023

Sur  
la propriété  
43 Md€



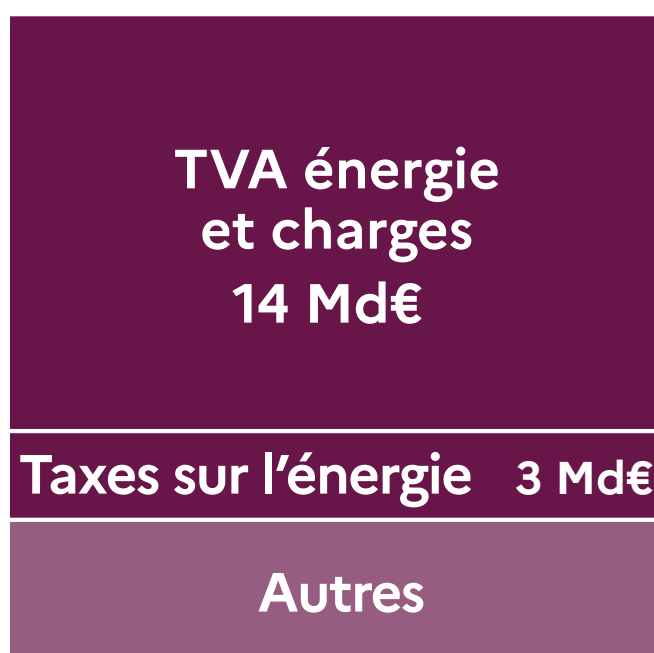
+ 8,6 %  
en 2023



Sur l'occupation  
22 Md€



- 0,1 %  
en 2023



Sur  
l'investissement  
17 Md€



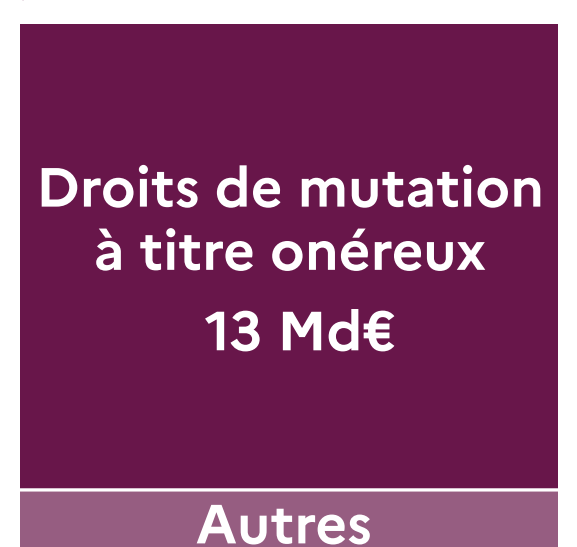
- 1,7 %  
en 2023



Sur les  
transactions  
immobilières  
15 Md€



- 22,8 %  
en 2023



## Rapport du compte du logement 2023